



aTmos®

We create Atmosphere



Die **aTmos®**-Gruppe
Planung, Konstruktion
und Realisation



Fassaden- und
Dachtechnik



Sheddachsanie rung



Tageslichttechnik /
Lichtbänder



Brandschutztechnik /
RWA-Systeme



Natürliche
Be- und Entlüftung



Mechanische
Be- und Entlüftung



Strahlungsheizung



Sonderprojekte



Steuerung und
Regelung



Wartung und
Service

Wir planen, konstruieren und realisieren aTmos phäre.



Die aTmos®-Gruppe

Eine gute Atmosphäre sorgt für ein angenehmes Klima, in dem Menschen sich wohl fühlen und Arbeits- und Produktionsprozesse unter bestmöglichen Bedingungen durchgeführt werden können.

Atmosphäre ist nicht statisch. Sie steht in Wechselbeziehung mit Mensch, Raum und Arbeitsprozess. Deshalb ist jedes Projekt, das wir für unsere Kunden erstellen, ein „Unikat“ – individuell abgestimmt auf das Unternehmen.



Die aTmos®-Gruppe ist ein europaweit operierendes Unternehmen. Sie zählt zu den innovativsten ihrer Branche. 180 Mitarbeiter setzen sich täglich dafür ein, für unsere Kunden die technisch und optisch optimale atmosphärische Lösung zu konstruieren und umzusetzen.

Wir arbeiten in eigenverantwortlichen Projektteams mit den für das jeweilige Projekt wichtigen Spezialisten. Ideen werden diskutiert und gemeinsam Lösungen entwickelt. Dies garantiert unseren Kunden in jedem Prozessabschnitt bestmögliche Qualität.

Unsere **Niederlassungen** in **Riedstadt bei Frankfurt/M., Hamburg, Dresden, Ratingen, Papenburg** und die **Produktionsstätte Boxmeer (NL)** bilden ein sicheres Netzwerk und gewährleisten eine termingerechte Leistungserbringung.

Planung, Konstruktion, Realisation



„Wir schaffen eine gute Atmosphäre“

Das ist der Leitsatz unserer Arbeit. Dies heißt für uns, Produkte zu schaffen, für Menschen und deren Bedürfnisse, in einer klimatisch ausgewogenen, ergonomisch durchdachten und brandschutztechnisch sicheren Umgebung zu arbeiten:

- **Im industriellen oder gewerblichen Bereich,**
- **in Behörden oder kommunalen Einrichtungen und bei Sonderbauten.**

Technik, Funktionalität und Design müssen dabei zielgruppen- und arbeitsprozessorientiert aufeinander abgestimmt werden.

Ein komplexes Aufgabengebiet mit täglich neuen Herausforderungen, die nicht nur verantwortungsvolles Handeln verlangen sondern, auch unablässig innovative Entwicklungsarbeit und jahrzehntelanges Know-how voraussetzen.

Wir übernehmen diese Verantwortung und bieten:

- **Gesamtlösungen**
- **Einzellösungen**
 - Bedarfsorientierte Zusammenarbeit mit Architekten und Ingenieuren
- **Individual- oder Standardlösungen**
 - je nach Aufgabenstellung

Egal für welche Lösung Sie sich entscheiden, Sie erhalten jederzeit professionelle Leistung von unseren Ingenieuren.

- **Untersuchungen vor Ort**
 - Situationsanalyse
- **Planungen**
 - Vor-, Detail- und Ausführungsplanung
- **Konzepte und Berechnungen**
 - Brandschutzkonzepte
 - Lüftungstechnische Berechnungen, Schall- und statische Berechnungen
- **Ingenieursleistungen**



Technik, Funktion, Design – abgestimmt auf die Architektur



Fassaden- und Dachtechnik

Werte erhalten und Kosten reduzieren

Dach- und Objektfassaden sind weitaus mehr als nur die Hülle eines Gebäudes. Neben hohen architektonischen Ansprüchen erfüllen sie zugleich enorme Anforderungen an Isolation, Klimatisierung, Wirtschaftlichkeit und Einbruchssicherheit. Sie schützen vor Strahlung, Witterungseinflüssen und störendem Lärm. Sie helfen Energie zu sparen und sie prägen mit ihrer optischen Gestaltung den Charakter eines Gebäudes.

Das erfordert eine ausgeklügelte Dach- und Fassadentechnik, bei der jedes Element seine Funktion optimal erfüllt.

Schutz der „inneren Werte“ mit langjährig erprobten und optimierten Systemlösungen!

aTmos® hat unzählige Objektfassaden und Dächer geplant und ausgeführt – auch unter schwierigsten Bedingungen. Die Produktionsprozesse können während

der Bauphase in der Halle ungestört fortgeführt werden, denn wir wissen, worauf es ankommt.

Wir bieten **komplette Ingenieurs- und Umsetzungsleistungen** unter Berücksichtigung aller statischen und bauphysikalischen Anforderungen.

- **Umfangreiche und detaillierte Beratung**
- **Planung durch Ingenieure mit Expertise**
- **Erstellung von Leistungsverzeichnissen**
- **Statische Berechnungen**
- **Bauausführungen - auch bei laufender Produktion**
- **Service und Koordination der gesamten**
- **Baumaßnahmen mit exakten Terminabläufen**
- **Gesamt-Gewährleistung**

Das aTmos®-Leistungsspektrum für Ihr Dach und Fassade:

■ Sachkundige Sanierung von kompletten Dachaufbauten und Fassadensystemen

- Asbestsanierung nach TRGS-Richtlinien
- Warm- und Kaldächer
- Stehfalz-Dächer (KAL-ZIP)
- Trapezblechdächer
- Bitumenbahnabdichtung
- Trapezblechfassaden / Kassettenwände
- Thermowände

■ Planung und Errichtung von Photovoltaikanlagen

- Ertragsmaximierende Module und Wechselrichter
- Auswahl der geeigneten Unterkonstruktion, die Ihr Dach die folgende Jahrzehnte schont
- Ertragsoptimierung durch Modulversträngung, der den Schattenverlauf auf Ihrem Dach berücksichtigt

Sheddachs-sanierungen

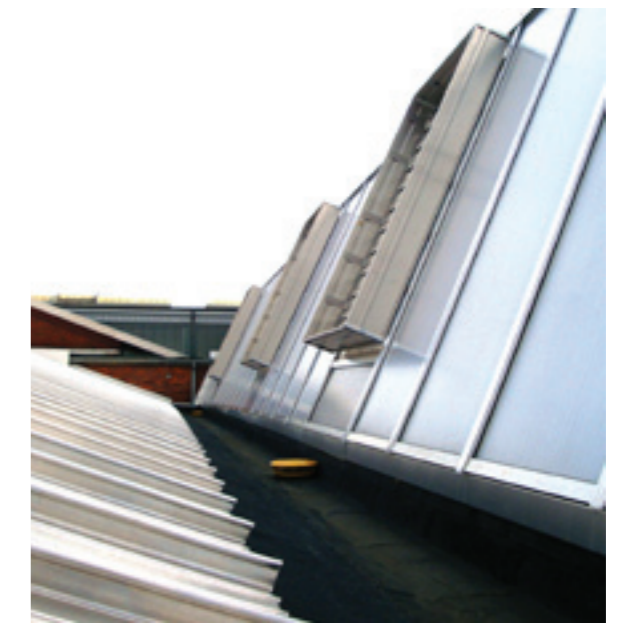
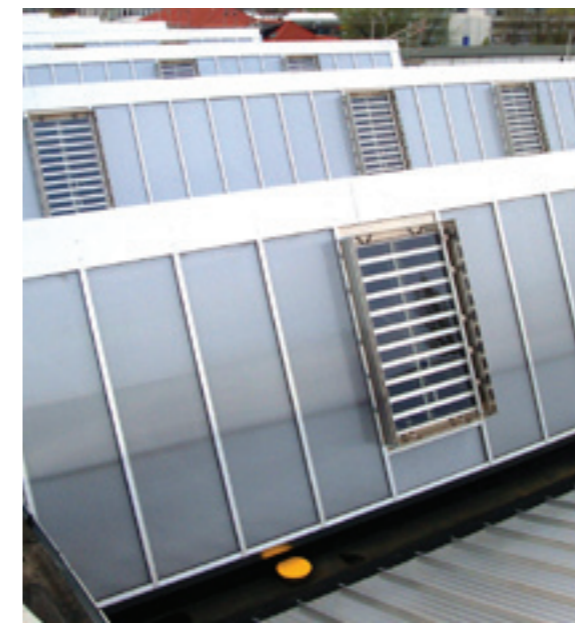
Wir übernehmen die **Komplettplanungen und -sanierungen nach EnEV-Richtlinie** und unterstützen Sie dabei Ihren Betriebsenergieverbrauch wesentlich zu reduzieren. Durch unsere jahrzehntelange Erfahrung in Sheddachs-sanierungen können wir Ihnen bedarfsgerechte Lösungen anbieten, die Ihre Betriebskosten optimieren:

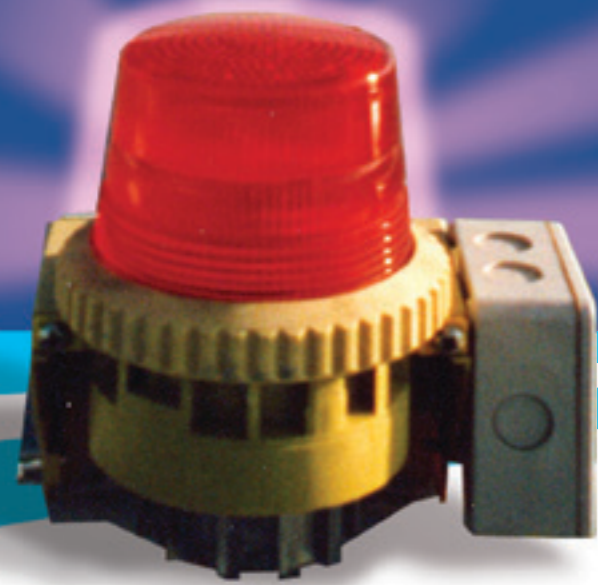
■ Sanierung der Shedverglasung

- Neue bedarfsgerechte Verglasung
- Neue kundenspezifische Unterkonstruktion für die Verglasung
- Verglasungen mit integrierter aTmos®- Lüftungs-/RWA-Anlage, inkl. aTmos®- Steuerzentrale

■ Sanierung der Shedrücken

- Wärmedämmung gemäß EnEV-Richtlinie
- Bedarfsgerechte Dacheindeckung (Bitumenabdichtung, Stehfalz, Trapezblech etc.)





Brandschutztechnik / RWA-Systeme

Brandschutz viel mehr als eine Absicherung im Brandfall.

Moderne Brandlüftungs-Analgen tragen im Ernstfall zum Erhalt des Unternehmens und zur Rettung von Menschenleben bei – und optimal geplant, haben sie einen wirtschaftlichen Nutzen von Anfang an.

Es gibt:

- Natürliche Entrauchungssysteme (NRA)
- Mechanische Entrauchungssysteme (MRA)

Vorteile moderner Brandschutztechnik:

- **Absicherung im Ernstfall**
 - Rauch-/Wärmeableitung
 - Rauchfreie Fluchtwege
 - Schnelle Brandherd-Lokalisierung und Bekämpfung durch Feuerwehr möglich
 - Verminderung giftiger Brandgase
 - Reduzierung von Brandfolgeschäden an Produktionsanlagen, Lagergütern und Gebäudeteilen
- **Kombinationsoptionen mit ökonomischem Nutzen**
 - Tageslichttechnik + Brandschutz
 - Be- und Entlüftungstechnik + Brandschutz

Natürlich spielt Zeit im Brandfall eine wichtige Rolle, deshalb sollte die Brandschutzmaßnahme immer eine Kombination aus Brandlüftungssystem und Brandmeldeanlage sein.

Die Basis für unsere Brandschutzanlagen ist eine Brandlüftungsanalyse. Daraus resultierend entwickeln unsere Fachingenieure ein aufeinander abgestimmtes Sicherheitskonzept, bestehend aus:

Brandschutzsysteme / -konzepte

- Natürliche Entrauchungssysteme nach DIN 18 232 sowie EN 12 101 (NRA)
- Mechanische Entrauchungssysteme (MRA)
- Schallgedämmte NRA-Systeme
- Passivhaustaugliche NRA-Systeme
- Thermisch getrennte NRA-Systeme
- Steuerungsanlagen für NRA- und MRA-Systeme
- Sonderanlagen

aTmos® Brandschutztechnik basiert auf dem neuesten technischen Stand, denn wir forschen und entwickeln ständig weiter.

Tageslichttechnik

Tageslicht spielt eine wichtige Rolle für Umwelt, Mensch und Unternehmen. So lassen sich durch die weitgehende Einsparung von Kunstlicht Energiekosten senken, und der Arbeitsoutput aller Unternehmensmitarbeiter ist um ein Vielfaches höher und effizienter als mit künstlichem Licht.



Praxisbewährtes Erfahrungspotential

Unsere Erfahrung haben wir gewonnen aus Tausenden von Projekten und ebenso vielen praxisbewährten Problemlösungen in Betrieben und Unternehmen sämtlicher Branchen.

aTmos® ist Vordenker bei Tageslichttechnik. 30 Jahre Projekterfahrung in Tageslichtgestaltung garantieren unseren Kunden:

- Fundierte, individuelle Beratung
- Architektonisch innovative und
- wirtschaftlich kostenoptimierende Umsetzungen

Tageslichttechnik:

- Shed-Konstruktionen
- Gebogene Lichtbänder
- Sonnenschutzsysteme
- Glaskonstruktionen
- Sonderanlagen



Die Flexibilität der Systeme, auch in Kombination mit zusätzlichem Nutzen für Lüftung und Brandschutz, erlaubt unseren Kunden eine nahezu grenzenlose Gestaltungs- und Einsatzvielfalt – egal ob in kleinen Raumeinheiten, Empfangsfoyers oder Industriehallen.

Wohlfühlklima – wirtschaftlich und umweltschonend



Natürliche Be- und Entlüftung

Natürliche Be- und Entlüftung ist für viele (hitzeintensive) Betriebe die wirtschaftlichste Methode, heiße und verbrauchte Luft aus dem Gebäude herauszuführen.

Die Systemvorteile:

- Keine Energiekosten
- Automatische Brandlüfterfunktion
- Hoher ökonomischer Nutzen

Früher häufig als kostengünstigste Alternative zu technisch aufwändigen Systemen installiert, weiß man heute den Mehrfachnutzen und ökonomischen Wert zu schätzen. Dadurch sind die Anforderungen an diese natürlichen Be- und Entlüftungssysteme deutlich gestiegen.

Das Funktionsprinzip dieser Anlagen ist einfach – thermischer Luftauftrieb. Trotzdem erfordert jedes neue Projekt ein umfangreiches Know-how auf höchstem technischem Standard, das die neuesten Sicherheitsvorschriften ebenso bedient wie den optischen Anspruch.

Die Systemanforderungen:

- Aerodynamisch geformt
- Witterungsbeständig
- Dauerhafte und/oder individuelle Belüftung
- Regensichere Permanententlüftung
- Passivhaustaugliche Systeme
- Starre oder steuerbare Regeltechnik
- Schallgedämmte Ausführung
- Elektrisch oder pneumatisch steuerbar

Die Umsetzung verlangt jahrelange Erfahrung im Industrie- und gewerblichen Bereich. aTmos® bietet Ihnen dieses Know-how und einen Komplettservice von der Planung über die Ausführung bis zur Montage.



Mechanische Be- und Entlüftung

Heizung, Kühlung, Lüftung, Wärmerückgewinnung

Je nach Aufgabengebiet, Tätigkeit bzw. Produktionsprozess müssen in vielen Unternehmen verschiedene Klimabedingungen gleichzeitig erfüllt werden. Das bedeutet, dass Betriebe als komplexe Systeme zu sehen, die nach multifunktionalen Heizungs- / Lüftungs-Lösungen verlangen.

Um diesen Anforderungen gerecht zu werden, führen wir kostenlose Lüftungsanalysen durch und entwickeln für unsere Kunden maßgeschneiderte Konzepte.

Wir bieten Planern und Anwendern individuelle Möglichkeiten für Heizung, Lüftung und Wärmerückgewinnung – als **Einzellösung oder vernetztes Allround-System:**

- Mechanische Be- und Entlüftungssysteme
- Heizung, Kühlung, Wärmerückgewinnung
- Kombination von natürlicher und mechanischer Lüftung
- Luftbehandlungssysteme
- Systemoptimierung: Steuerung durch elektronische Kontrollsysteme
- Spezielle Kunststoffanlagen (HDPE)
- Edeltstahlanlagen
- Energiemanagement
- Eigene Produktion
DIN EN ISO - 9001 zertifiziert

Unser Ziel ist es immer, Lüften und Heizen mit einem System zu ermöglichen, denn bei uns stehen neben dem Faktor Mensch Umweltentlastung und Wirtschaftlichkeit im Vordergrund – ein Konzept, das sich in der Praxis bewährt hat.

In 30 Jahren Industrieerfahrung in Lüftungstechnik haben unsere Fachingenieure ein äußerst sensibles Luftbehandlungssystem entwickelt, verpackt als kompakte Einheiten zur volumenstarken Lüftung und Heizung von ein- oder mehrstöckigen Gebäuden – optimiert durch elektronische Kontrollsysteme.



Heizen wie die Sonne.

Strahlungsheizung - umweltfreundliche
Energieeinsparung und erhebliche Kostenreduktion.



Strahlungsheizung

Das Modernste, was wir Ihnen heute bieten können, wenn es um Großraumheizung geht: Wärme- oder Infrarotstrahlen. Sie durchdringen die Luft nahezu verlustfrei und werden erst dort aktiv, wo sie auftreffen. Dann entsteht Wärme. Die erwärmten Objekte in Verbindung mit der Umgebungsluft lassen dann eine behagliche Empfindungstemperatur entstehen.

Das Heizungssystem, das alles kann, gibt es nicht. Deshalb haben wir unterschiedliche Systeme in der **Produktpalette**, um eine wirtschaftliche und vorteilhafte Lösung für Ihren speziellen Anwendungsbereich vorschlagen zu können: **Wärmestrahlbänder, Dunkelstrahler, Gas-Infrarot-Hellstrahler, Warmwasser- und Dampfdeckenstrahlplatten.**

Moderne, effektive Strahlungsheizsysteme für alle Anforderungen:

- Arbeitsplatzbeheizung
- Frostfreihaltung
- gleichmäßige Temperierung von Lagerhallen
- Vollbeheizung riesiger Sporthallen
- Partielle Beheizung von Stadiontribünen
- Zeitweise Beheizung, wie zum Beispiel von Produktions-, Ausstellungs- und Veranstaltungshallen.

Systemvorteile mit aTmos®-Strahlungsheizung:

- Energieeinsparungen von 30 % bis zu 50 %
- Ökologisch nachhaltigere Beheizung
- Komfortable und gleichmäßige Wärme
- Kein Wärmestau und Wärmeverlust in den oberen Gebäudebereichen
- Keine Staubaufwirbelungen oder Zugluft

aTmos® bietet:

- Professionelle Beratung durch unsere Projekttechniker
- Technische Dimensionierung
- komplette Planungsaufgabe
- Energiekostenermittlung
- Wirtschaftlichkeitsanalyse

Heizen wie die Sonne

Keine Energieverschwendung

Wärme nur da, wo sie benötigt wird

Sonderprojekte

Projekt: Cargo Lifter / Tropical Islands, Berlin



Planung und Ausführung der Spezial-RWA-Anlage (Sondergeräte):

- RWA-Jalousien thermisch getrennt und mit Isolierverglasung

Planung und Ausführung der Steuerzentrale:

- Redundant- und funkgesteuert
- Schnittstelle zur Wetterstation
- Windabhängige Be- und Entlüftungsfunktion
- Windabhängige Not-RWA-Auslösung (9 x Brandszenarien)

Projekt: Fleissner, Egelsbach



Planung und Ausführung der kompletten Dachsanierung (26.000 m²) bei laufender Produktion (Metalldach):

- Berechnung, Planung und Einbau von gebogenen Lichtbändern zur Tageslichtausleuchtung (8.000 m²)
- Berechnung, Planung und Einbau von RWA-Systemen, die auch zur regen-sicheren Entlüftung herangezogen werden

Planung und Ausführung der gesamten Steuerung:

- Brandmeldetechnik
- Be- und Entlüftung
- RWA-Notauslösung / Lonbustechnik
- RWA-Tableau



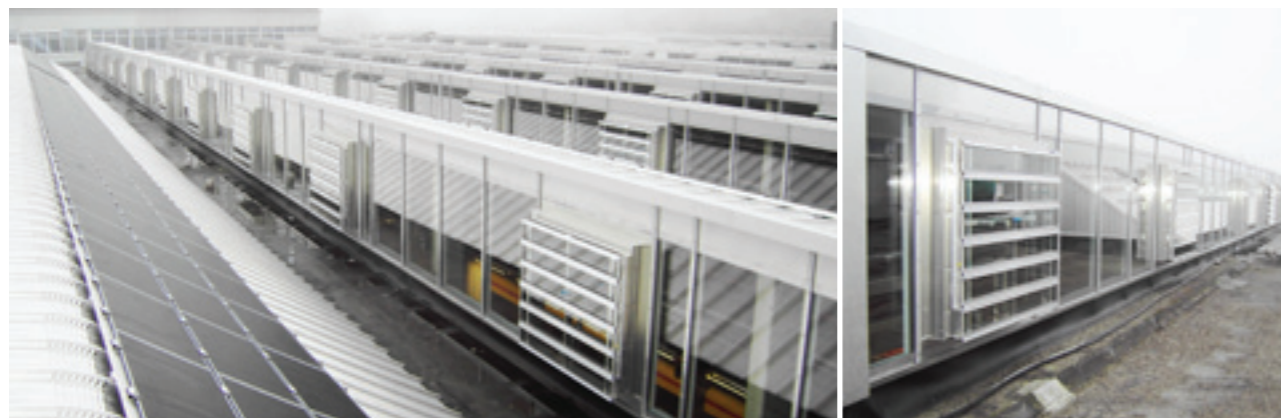
Projekt: **MEYER WERFT, Papenburg**



Neubau - Planung und Ausführung der Technologiehalle X:

- 16.000 qm Dachsanierung
- 13.000 qm doppelschalige Fassadenbekleidung
- 250 qm Tageslicht-Fassade mit Lichtbauelementen
- 1.050 m Lichtbänder
- 360 m regensicherer, permanenter aTmos®-Labyrinthlüfter
- 80 m aTmos®-Fassadenlüfter
- Planung und Ausführung der gesamten aTmos®-Steuerungs- und Regelungszentrale.

Projekt: **Verkehrsbetriebe Karlsruhe, Karlsruhe**



Planung und Ausführung:

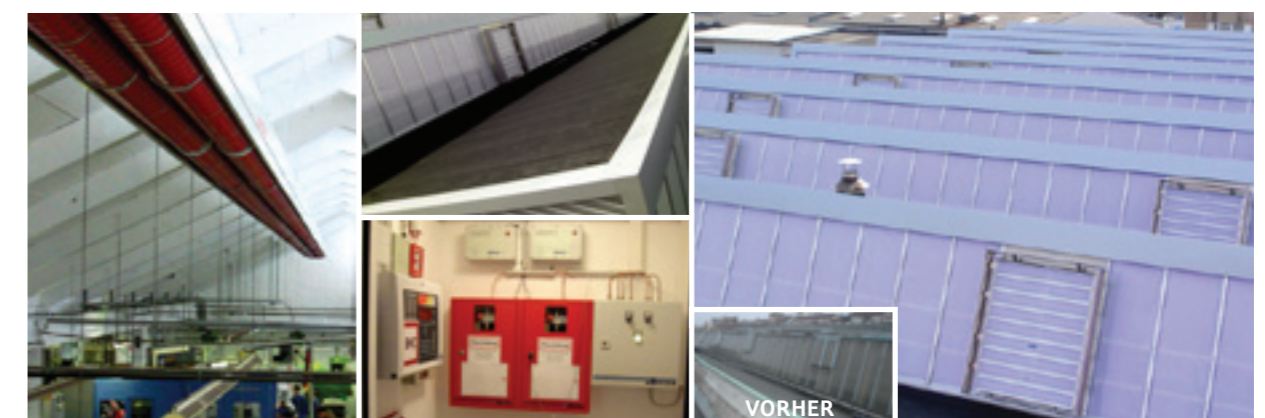
- 138 Stück aTmos®-RWA-Geräte mit Isolierglas-Lamellen
- 101 Stück aTmos®-RWA-Geräte mit 16 mm Polycarbonat-Lamellen

Projekt: **Brabender, Duisburg**



Planung und schlüsselfertige Sanierung der gesamten Außenhülle des Bürogebäudes:

- Alucobond-Fassade mit Wärmedämmung
- U-Wert-Berechnung nach Energieeinsparverordnung (EnEV)
- Energetischer Nachweis mittels Wärmebildkamera
- Austausch der Fenster und Außentüren
- Neue Dachabdichtung mit Gefälledämmung



Produktionshalle - Planung und Ausführung der:

- aTmos®-RWA-Anlagen in Dach und Fassade
- aTmos®-Steuerungs- und Regelungszentrale
- aTmos®-Strahlungsheizung zum wirtschaftlicheren und umweltfreundlicheren Heizen der Halle
- Sanierung der Dachabdichtung, der Shedverglasung sowie der Fassade





Projekt: **Porsche-ARENA, Stuttgart**



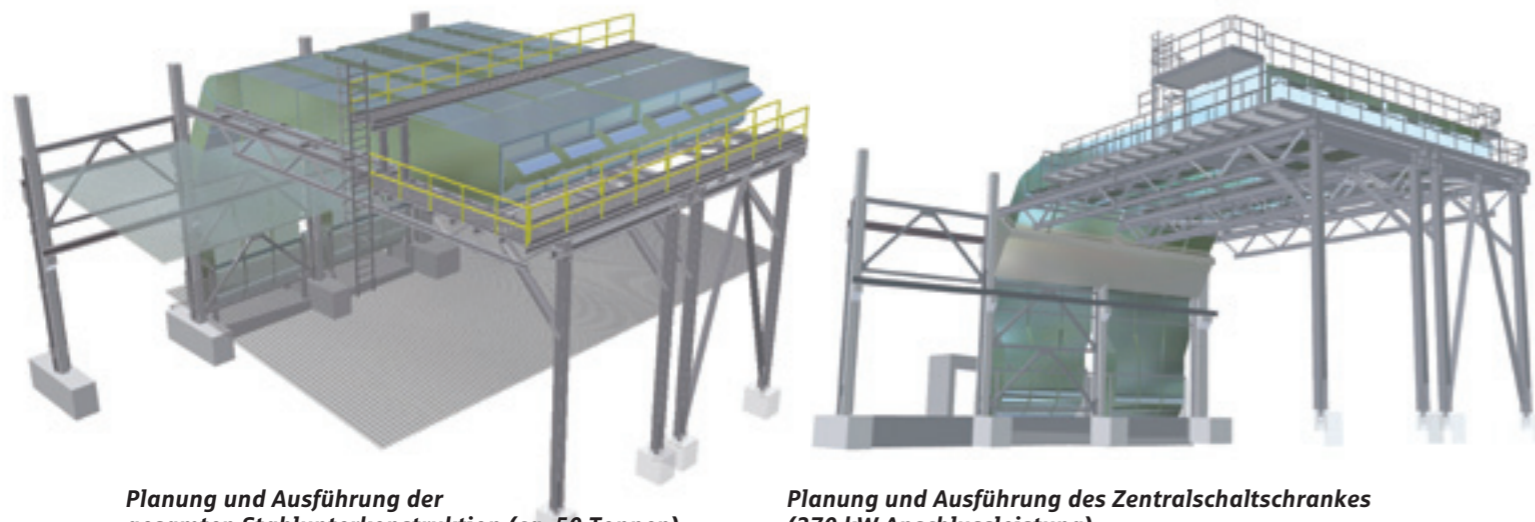
Planung und Ausführung von ca. 8.000 m² Metalldach, (KAL-ZIP) bombiert verlegt.

Planung und Ausführung der RWA-Anlage in speziell schallgedämmter Ausführung.

Planung und Ausführung der RWA-Steuerung:

- RWA-Kleinzentrale mit Impulssteuerung
- CO₂-Notschaltkasten – Spezialausführung
- CO₂-Booster

Projekt: **Badische Stahlwerke, Kehl**



Planung und Ausführung der gesamten Stahlunterkonstruktion (ca. 50 Tonnen). Inkl. Wartungsbühnen auf zwei Ebenen

Planung und Ausführung der Belüftungsanlagen sowie Luftverteilersysteme (600.000 m³/h).

Planung und Ausführung des Zentralschaltschrankes (270 kW Anschlussleistung).

Erstellung aller notwendigen Dach- und Wanddurchbrüche sowie erneute Abdichtung derselben.

Projekt: **Interspar, Linz**



Planung und Ausführung

- einer Kühlzentrale und der gesamten Verrohrung für das Einkaufszentrum.
- Nachrüstung der Belüftungsanlagen mit Kühlregistern.

- Planung und Ausführung der gesamten Steuerungs- und Regelungsanlage.

Projekt: **Mosca Verpackungstechnik, Waldbrunn**



Planung und Ausführung der:

- Kompletten Dachsanierung bei laufender Produktion (ca. 4.000 m² Foliendach).
- Berechnung, Planung und Einbau von gebogenen Lichtbändern mit integrierten RWA-Systemen, die auch zur täglichen regensicheren Be- und Entlüftung herangezogen werden.
- Planung und Ausführung mehrerer Belüftungszentralanlagen inkl. Verrohrung und Elektroverkabelung.

- Planung und Ausführung aller Steuerungs- und Regelungssysteme.



Projekt: **TAKATA PETRI**, Aschaffenburg



Planung und Ausführung:

- Mechanische Be- und Entlüftungsanlage von **aTmos®** mit Mischluftfunktion
- Sanierung der Oberlichter (Tageslichttechnik)
- **aTmos®**-NRA-Anlagen (NRA)
- **aTmos®**-Steuerungs- und Regelungszentrale.

Projekt: **Lenz+Balles**, Waldbrunn



Planung und Ausführung:

- Regensichere, natürliche Entlüftung durch **aTmos®**-Systeme
- **aTmos®**-Steuerungs- und Regelungszentrale
- Einbau der **aTmos®**-Anlagen in das vorhandene Lichtband

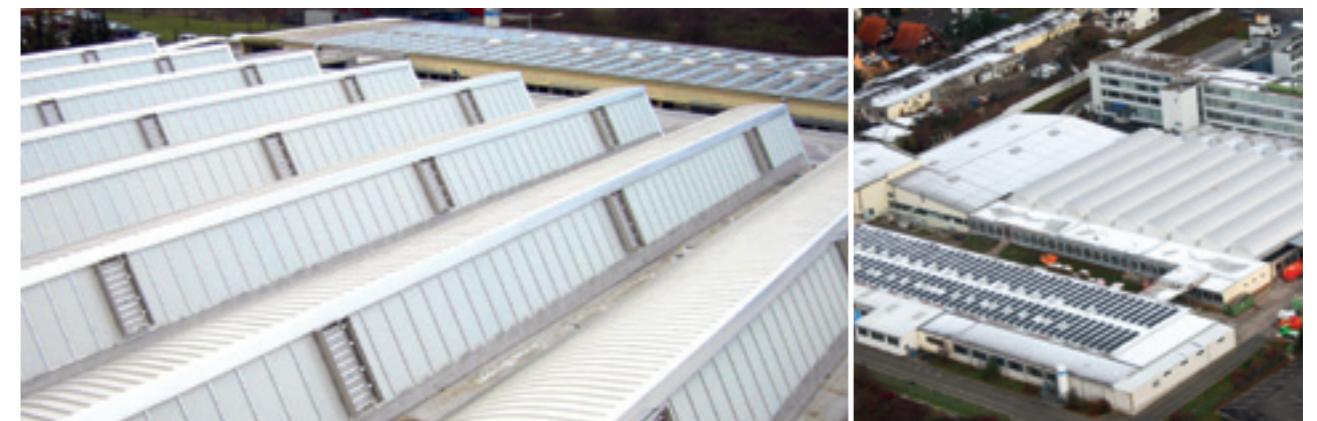
Projekt: **Haacon**, Großheubach



Planung und Ausführung der Strahlungsheizung:

- Lager für Kleinteile (Installierte Leistung):
6 Dunkelstrahler Typ „Panrad“, zweistufig, 20 / 30 kW
- Großlager (Installierte Leistung):
5 Dunkelstrahler Typ „Panrad“, zweistufig, 30 / 40 kW
- Werkhalle / Maschinenhalle (Installierte Leistung):
5 Wärmestrahlbänder Typ „Girad“, stufenlos modulierend, 120 – 150 kW

Projekt: **NSM-LÖWEN ENTERTAINMENT**, Bingen



Neubau:

- Stehfalzbogendächer, einschließlich Dacheindichtung
- Photovoltaikanlage
- **aTmos®**-RWA Anlage und -Steuerzentrale
- Lichtbänder

Wir regeln alles für Sie. Vorher und nachher.

aTmos®
We create Atmosphere

Steuerung und Regelung

Ökonomische Be- und Entlüftung, arbeitsprozessfördernde Tageslicht-Technik und sicherer Brandschutz lassen sich nicht nur technisch steuern sondern auch bedarfsorientiert regeln.

Eine individuelle Temperaturregelung sorgt für eine optimale Energieausnutzung. Kontrolliertes Zumischen von Frischluft während der Arbeitszeit schafft ein gesundes, leistungsförderndes Klima und schützt vor Überhitzung und Wärmestaus, und das Herunterfahren des Temperaturniveaus außerhalb der Arbeitszeit spart Energie.

aTmos®-Regel- und Steuersysteme sind das Bindeglied zwischen Gerätetechnik und Kundenwünschen. Intensive Abstimmung mit unseren Kunden und die anschließende professionelle Planung bis ins kleinste Detail machen aTmos®-Steuerungssysteme kinderleicht in der Bedienung und perfekt in der Ausführung.

Unsere Geräte zeichnen sich aus durch:

- **Modernste Technik**
- **Übersichtlichkeit**
- **Einfache Bedienung**
- **Energieeinsparung**
- **Anwendungsspezifische Umsetzung**



Individuelle Planung und Ausführung von:

- **Steuerungen für natürliche Be- und Entlüftungsanlagen**
- **Steuerungen für mechanische Be- und Entlüftungsanlagen**
- **Steuerungen für NRA- und MRA-Systeme (pneumatisch und elektrisch)**
- **GLT/ZLT-Technik – Bus-Systeme**
- **Sonderlösungen / Sondersteuerungen**

Service – Wartung – Montage

Auch modernste Anlagen-Technik bringt nur dann den gewünschten Nutzeffekt, wenn sie regelmäßig gewartet wird. Denn bereits kleine Mängel bzw. Schadensursachen können bei Nichtbeachtung große Auswirkungen haben.

Vorteile einer konsequenten Wartung:

- **Einhaltung der gesetzlichen und rechtlichen Vorschriften – jährliche Wartung vorgeschrieben**
- **Sicherheit im Ernstfall durch Sicherstellung der Funktionsbereitschaft**
- **Energieeinsparung durch Optimierung der Anlagen**
- **Kostenersparnis durch systemgerechte Pflege**



aTmos® verfügt über langjährige Erfahrungen in der Wartung von RWA-Anlagen. Unser umfassendes Netzwerk und unsere hervorragend ausgebildeten Service-Techniker sorgen für dauerhaft reibungslose und effiziente Funktion Ihrer Systeme.

Serviceleistungen - Made by aTmos®

- Bundesweites, engmaschiges Montage- und Servicenetz
- Kostenlose Beratung bei Umbau, Sanierung und Reparatur
- Notdienst bei Störungen

aTmos® – die Montageprofis:

- **Montage „on demand“**
 - Pünktliche und zuverlässige Montage, auch unter schwierigen Bedingungen
- **Know-how – do how**
 - Geschultes Fachpersonal mit langjähriger Praxiserfahrung



atmos®

We create Atmosphere



Qualitätsmanagement
zertifiziert nach
DIN EN ISO 9001



Bestnote in der
Bonitätsbewertung

VDE

Mitglied im Verband
der Elektrotechnik

DIN **EN**
18 232 12101

RWA Geräte zugelassen
nach DIN 18232 / EN 12101



Mitglied im Industrieverband für
Bausysteme im Metallleichtbau -
Sonder-Qualitätsauszeichnung

Zentrale Riedstadt bei Frankfurt/M.

aTmos® Industrielle Lüftungstechnik GmbH

aTmos® Anlagenbau GmbH

aTmos® Steuerungstechnik GmbH

An der Riedbahn 2

D-64560 Riedstadt

Telefon: +49 6158 / 92 67 - 0

Fax: +49 6158 / 92 67 - 44

e-Mail: info@atmos-gruppe.de

Niederlassung Dresden

aTmos® Industrielle Lüftungstechnik GmbH

Ockerwitzer Dorfstraße 7

D-01156 Dresden

Telefon: +49 351 / 4 21 52 - 92

Fax: +49 351 / 4 21 52 - 93

e-Mail: dd@atmos-gruppe.de

Niederlassung Hamburg

aTmos® Industrielle Lüftungstechnik GmbH

Hauptstraße 8

D-21465 Wentorf

Telefon: +49 40 / 36 11 18 -10

Fax: +49 40 / 36 11 18 -15

e-Mail: vagt@atmos-gruppe.de

Niederlassung Ratingen

aTmos® Industrielle Lüftungstechnik GmbH

Christinenstrasse 14

D-40885 Ratingen

Telefon: +49 2102 / 528 27 - 39

Fax: +49 2102 / 124 47 - 97

e-Mail: ingenger@atmos-gruppe.de

Niederlassung Papenburg

aTmos® Industrielle Lüftungstechnik GmbH

Friederikenstraße 116

D-26871 Papenburg

Telefon: +49 4961 / 66 444 - 00

Fax: +49 4961 / 66 444 - 019

e-Mail: grote@atmos-gruppe.de

Produktionsstätte

Bovema International B.V.

NL-5830 Boxmeer

www.atmos-gruppe.de